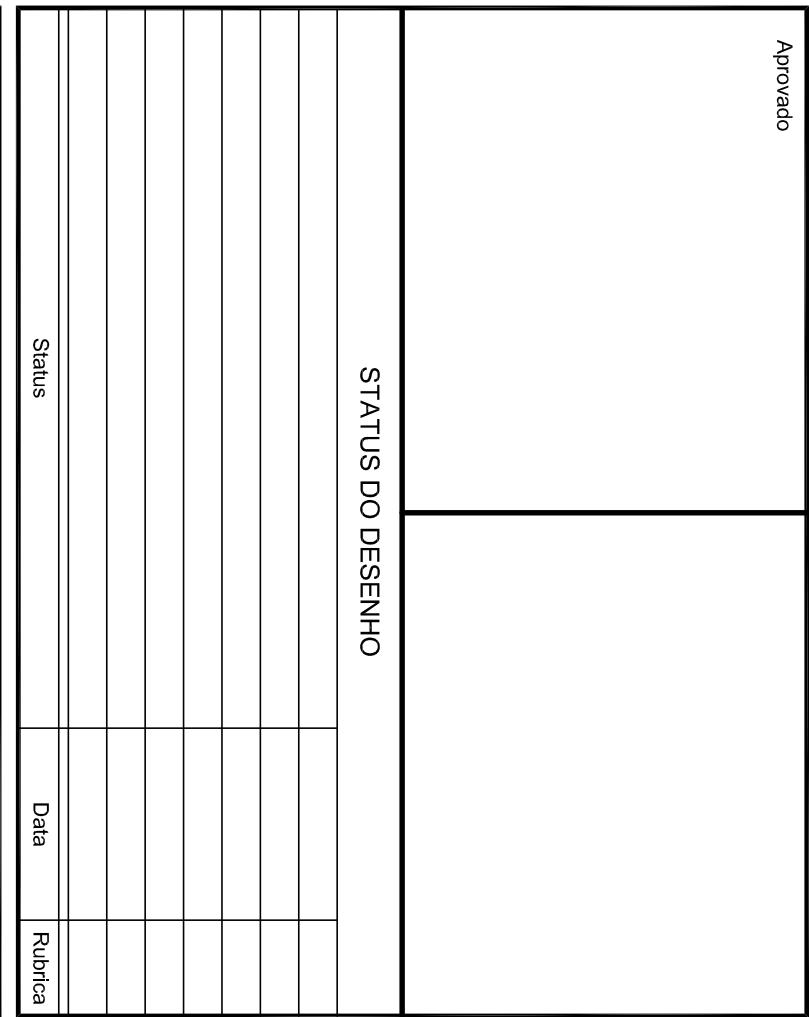
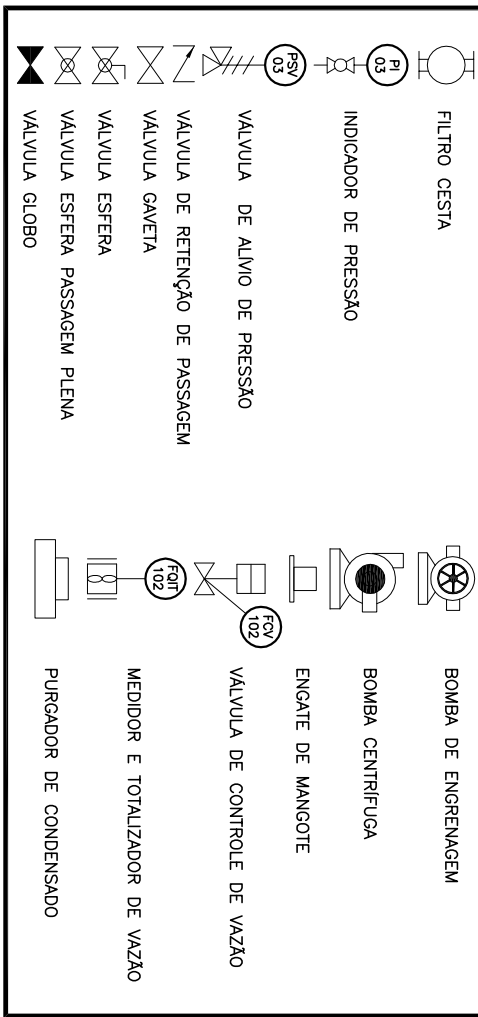



[illegible]

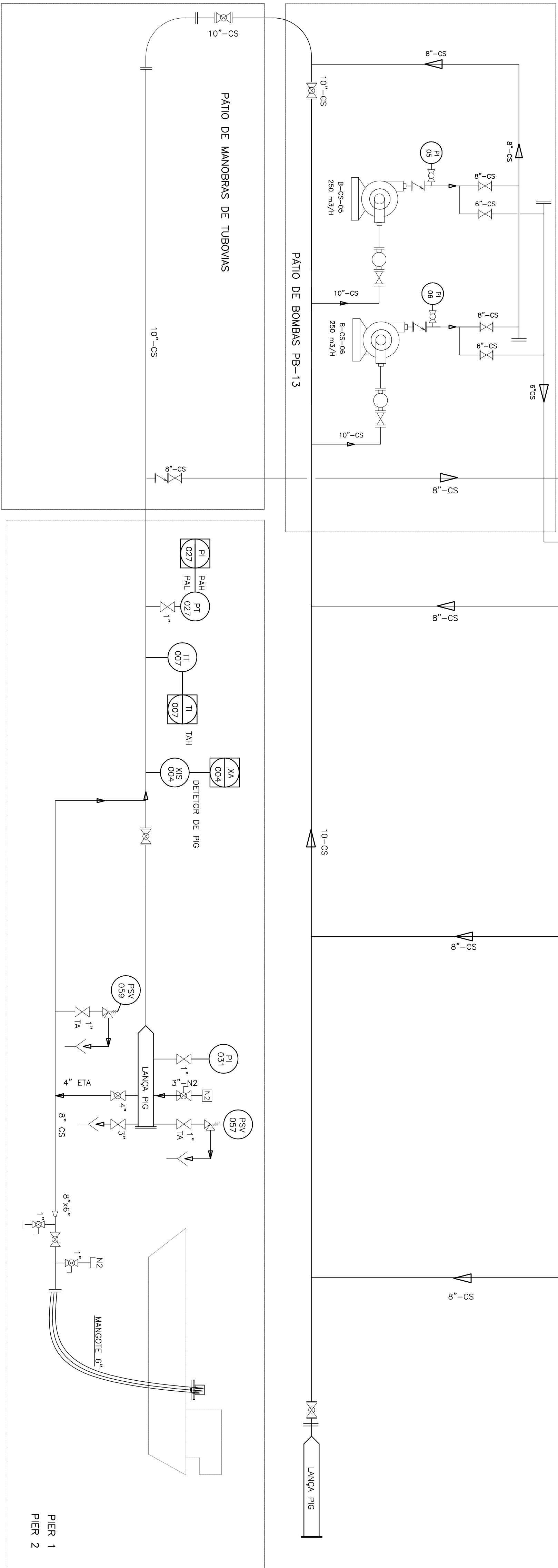
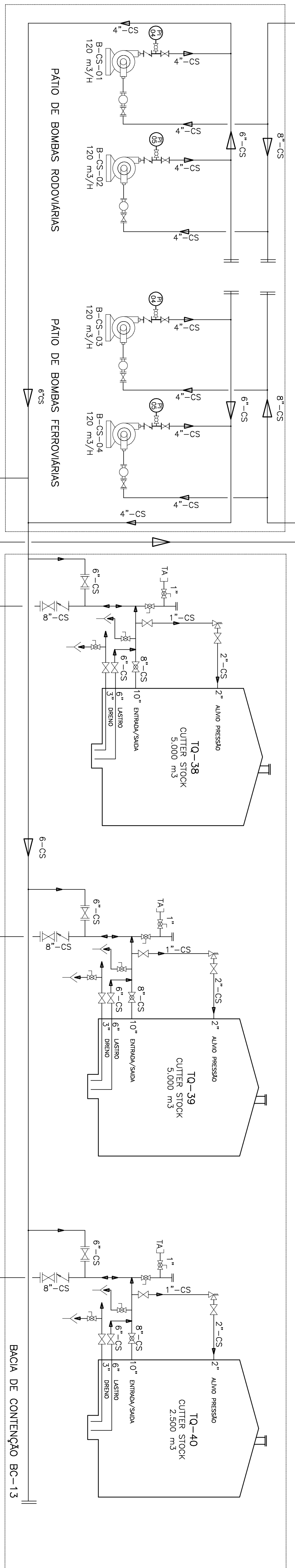
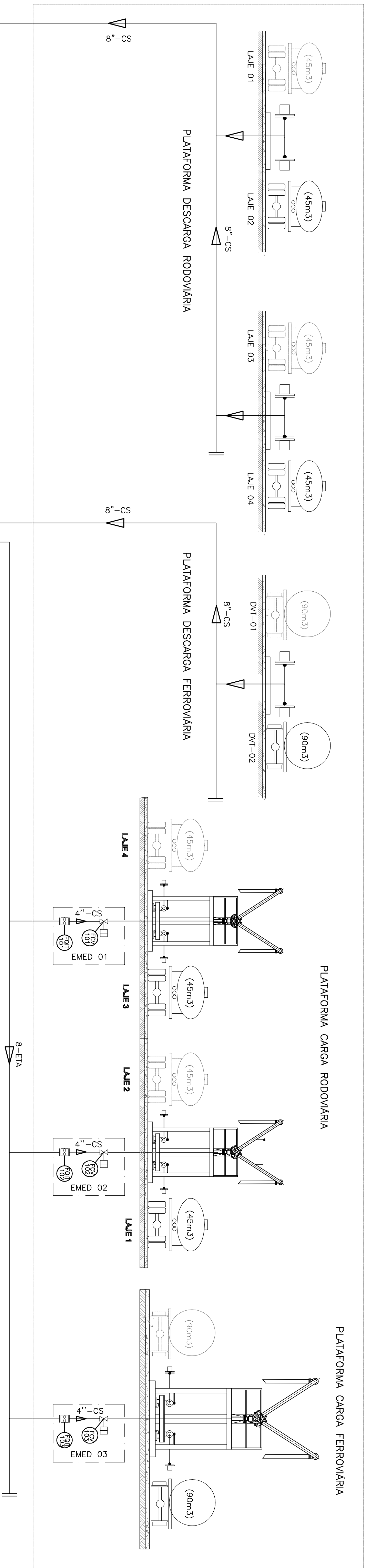
1 - FONTE DESENHO N°: AÇU-1.FLE-2.3000-03-TCN-013 REV. 0

LEGENDA

TABELA 0204 - DEPENDÊNCIA DE TENDIMENTO DE CRIATIVIDADE DO ADO									
PÚBLICO	#	CAPACIDADE DE CRIATIVIDADE		ATITUDE		INTENÇÃO		PERFORMAÇÃO	
		potencial	real	potencial	real	potencial	real	potencial	real
12-01	12-01-01	3.000	17.790	12.200	12.200	12.200	12.200	12.200	12.200
12-02	12-02-01	3.000	17.790	12.200	12.200	12.200	12.200	12.200	12.200
12-03	12-03-01	3.000	17.790	12.200	12.200	12.200	12.200	12.200	12.200
12-04	12-04-01	3.000	17.790	12.200	12.200	12.200	12.200	12.200	12.200
12-05	12-05-01	3.000	17.790	12.200	12.200	12.200	12.200	12.200	12.200
12-06	12-06-01	3.000	17.790	12.200	12.200	12.200	12.200	12.200	12.200
12-07	12-07-01	3.000	17.790	12.200	12.200	12.200	12.200	12.200	12.200
12-08	12-08-01	3.000	17.790	12.200	12.200	12.200	12.200	12.200	12.200
12-09	12-09-01	3.000	17.790	12.200	12.200	12.200	12.200	12.200	12.200
12-10	12-10-01	3.000	17.790	12.200	12.200	12.200	12.200	12.200	12.200
12-11	12-11-01	3.000	17.790	12.200	12.200	12.200	12.200	12.200	12.200
12-12	12-12-01	3.000	17.790	12.200	12.200	12.200	12.200	12.200	12.200
12-13	12-13-01	3.000	17.790	12.200	12.200	12.200	12.200	12.200	12.200
12-14	12-14-01	3.000	17.790	12.200	12.200	12.200	12.200	12.200	12.200
12-15	12-15-01	3.000	17.790	12.200	12.200	12.200	12.200	12.200	12.200
12-16	12-16-01	3.000	17.790	12.200	12.200	12.200	12.200	12.200	12.200
12-17	12-17-01	3.000	17.790	12.200	12.200	12.200	12.200	12.200	12.200
12-18	12-18-01	3.000	17.790	12.200	12.200	12.200	12.200	12.200	12.200
12-19	12-19-01	3.000	17.790	12.200	12.200	12.200	12.200	12.200	12.200
12-20	12-20-01	3.000	17.790	12.200	12.200	12.200	12.200	12.200	12.200
12-21	12-21-01	3.000	17.790	12.200	12.200	12.200	12.200	12.200	12.200
12-22	12-22-01	3.000	17.790	12.200	12.200	12.200	12.200	12.200	12.200
12-23	12-23-01	3.000	17.790	12.200	12.200	12.200	12.200	12.200	12.200
12-24	12-24-01	3.000	17.790	12.200	12.200	12.200	12.200	12.200	12.200
12-25	12-25-01	3.000	17.790	12.200	12.200	12.200	12.200	12.200	12.200
12-26	12-26-01	3.000	17.790	12.200	12.200	12.200	12.200	12.200	12.200
12-27	12-27-01	3.000	17.790	12.200	12.200	12.200	12.200	12.200	12.200
12-28	12-28-01	3.000	17.790	12.200	12.200	12.200	12.200	12.200	12.200
12-29	12-29-01	3.000	17.790	12.200	12.200	12.200	12.200	12.200	12.200
12-30	12-30-01	3.000	17.790	12.200	12.200	12.200	12.200	12.200	12.200
12-31	12-31-01	3.000	17.790	12.200	12.200	12.200	12.200	12.200	12.200
12-32	12-32-01	3.000	17.790	12.200	12.200	12.200	12.200	12.200	12.200
12-33	12-33-01	3.000	17.790	12.200	12.200	12.200	12.200	12.200	12.200
12-34	12-34-01	3.000	17.790	12.200	12.200	12.200	12.200	12.200	12.200
12-35	12-35-01	3.000	17.790	12.200	12.200	12.200	12.200	12.200	12.200
12-36	12-36-01	3.000	17.790	12.200	12.200	12.200	12.200	12.200	12.200
12-37	12-37-01	3.000	17.790	12.200	12.200	12.200	12.200	12.200	12.200
12-38	12-38-01	3.000	17.790	12.200	12.200	12.200	12.200	12.200	12.200
12-39	12-39-01	3.000	17.790	12.200	12.200	12.200	12.200	12.200	12.200
12-40	12-40-01	3.000	17.790	12.200	12.200	12.200	12.200	12.200	12.200
12-41	12-41-01	3.000	17.790	12.200	12.200	12.200	12.200	12.200	12.200
12-42	12-42-01	3.000	17.790	12.200	12.200	12.200	12.200	12.200	12.200
12-43	12-43-01	3.000	17.790	12.200	12.200	12.200	12.200	12.200	12.200
12-44	12-44-01	3.000	17.790	12.200	12.200	12.200	12.200	12.200	12.200
12-45	12-45-01	3.000	17.790	12.200	12.200	12.200	12.200	12.200	12.200
12-46	12-46-01	3.000	17.790	12.200	12.200	12.200	12.200	12.200	12.200
12-47	12-47-01	3.000	17.790	12.200	12.200	12.200	12.200	12.200	12.200
12-48	12-48-01	3.000	17.790	12.200	12.200	12.200	12.200	12.200	12.200
12-49	12-49-01	3.000	17.790	12.200	12.200	12.200	12.200	12.200	12.200
12-50	12-50-01	3.000	17.790	12.200	12.200	12.200	12.200	12.200	12.200
12-51	12-51-01	3.000	17.790	12.200	12.200	12.200	12.200	12.200	12.200
12-52	12-52-01	3.000	17.790	12.200	12.200	12.200	12.200	12.200	12.200
12-53	12-53-01	3.000	17.790	12.200	12.200	12.200	12.200	12.200	12.200
12-54	12-54-01	3.000	17.790	12.200	12.200	12.200	12.200	12.200	12.200
12-55	12-55-01	3.000	17.790	12.200	12.200	12.200	12.200	12.200	12.200
12-56	12-56-01	3.000	17.790	12.200	12.200	12.200	12.200	12.200	12.200
12-57	12-57-01	3.000	17.790	12.200	12.200	12.200	12.200	12.200	12.200
12-58	12-58-01	3.000	17.790	12.200	12.200	12.200	12.200	12.200	12.200
12-59	12-59-01	3.000	17.790	12.200	12.200	12.200	12.200	12.200	12.200
12-60	12-60-01	3.000	17.790	12.200	12.200	12.200	12.200	12.200	12.200
12-61	12-61-01	3.000	17.790	12.200	12.200	12.200	12.200	12.200	12.200
12-62	12-62-01	3.000	17.790	12.200	12.200	12.200	12.200	12.200	12.200
12-63	12-63-01	3.000	17.790	12.200	12.200	12.200	12.200	12.200	12.200
12-64	12-64-01	3.000	17.790	12.200	12.200	12.200	12.200	12.200	12.200
12-65	12-65-01	3.000	17.790	12.200	12.200	12.200	12.200	12.200	12.200
12-66	12-66-01	3.000	17.790	12.200	12.200	12.200	12.200	12.200	12.200
12-67	12-67-01	3.000	17.790	12.200	12.200	12.200	12.200	12.200	12.200
12-68	12-68-01	3.000	17.790	12.200	12.200	12.200	12.200	12.200	12.200
12-69	12-69-01	3.000	17.790	12.200	12.200	12.200	12.200	12.200	12.200
12-70	12-70-01	3.000	17.790	12.200	12.200	12.200	12.200	12.200	12.200
12-71	12-71-01	3.000	17.790	12.200	12.200	12.200	12.200	12.200	12.200
12-72	12-72-01	3.000	17.790	12.200	12.200	12.200	12.200	12.200	12.200
12-73	12-73-01	3.000	17.790	12.200	12.200	12.200	12.200	12.200	12.200
12-74	12-74-01	3.000	17.790	12.200	12.200	12.200	12.200	12.200	12.200
12-75	12-75-01	3.000	17.790	12.200	12.200	12.200	12.200	12.200	12.200
12-76	12-76-01	3.000	17.790	12.200	12.200	12.200	12.200	12.200	12.200
12-77	12-77-01	3.000	17.790	12.200	12.200	12.200	12.200	12.200	12.200
12-78	12-78-01	3.000	17.790	12.200	12.200	12.200	12.200	12.200	12.200
12-79	12-79-01	3.000	17.790	12.200	12.200	12.200	12.200	12.200	12.200
12-80	12-80-01	3.000	17.790	12.200	12.200	12.200	12.200	12.200	12.200
12-81	12-81-01	3.000	17.790	12.200	12.200	12.200	12.200	12.200	12.200
12-82	12-82-01	3.000	17.790	12.200	12.200	12.200	12.200	12.200	12.200
12-83	12-83-01	3.000	17.790	12.200	12.200	12.200	12.200	12.200	12.200
12-84	12-84-01	3.000	17.790	12.200	12.200	12.200	12.200	12.200	12.200
12-85	12-85-01	3.000	17.790	12.200	12.200	12.200	12.200	12.200	12.200
12-86	12-86-01	3.000	17.790	12.200	12.200	12.200	12.200	12.200	12.200
12-87	12-87-01	3.000	17.790	12.200	12.200	12.200	12.200	12.200	12.200
12-88	12-88-01	3.000	17.790	12.200	12.200	12.200	12.200	12.200	12.200
12-89	12-89-01	3.000	17.790	12.200	12.200	12.200	12.200	12.200	12.200
12-90	12-90-01	3.000	17.790	12.200	12.200	12.200	12.200	12.200	12.200
12-91	12-91-01	3.000	17.790	12.200	12.200	12.200	12.200	12.200	12.200
12-92	12-92-01	3.000	17.790	12.200	12.200	12.200	12.200	12.200	12.200
12-93	12-93-01	3.000	17.790	12.200	12.200	12.200	12.200	12.200	12.200
12-94	12-94-01	3.000	17.790	12.200	12.200	12.200	12.200	12.200	12.200
12-95	12-95-01	3.000	17.790	12.200	12.200	12.200	12.200	12.200	12.200
12-96	12-96-01	3.000	17.790	12.200	12.200	12.200	12.200	12.200	12.200
12-97	12-97-01	3.000	17.790	12.200	12.200	12.200	12.200	12.200	12.200
12-98	12-98-01	3.000	17.790	12.200	12.200	12.200	12.200	12.200	12.200
12-99	12-99-01	3.000	17.790	12.200	12.200	12.200	12.200	12.200	12.200
12-100	12-100-01	3.000	17.790	12.200	12.200	12.200	12.200	12.200	12.200
12-101	12-101-01	3.000	17.790	12.200	12.200	12.200	12.200	12.200	12.200
12-102	12-102-01	3.000	17.790	12.200	12.200	12.200	12.200	12.200	12.200
12-103	12-103-01	3.000	17.790	12.200	12.200	12.200	12.200	12.200	12.200
12-104	12-104-01	3.000	17.790	12.200	12.200	12.200	12.200	12.200	12.200
12-105	12-105-01	3.000	17.790	12.200	12.200	12.200	12.200	12.200	12.200
12-106	12-106-01	3.000	17.790	12.200	12.200	12.200	12.200	12.200	12.200
12-107	12-107-01	3.000	17.790	12.200	12.200	12.200	12.200	12.200	12.200



	
<p align="center">CONESTOGA-ROVERS & ASSOCIADOS</p>	
<p>Referência:</p>	
<p>Gerente do projeto:</p>	<p>BCN/COLANI</p>
<p>Verificado por:</p>	<p>JPTTA</p>
<p>Data:</p>	<p>15/04/2011</p>
<p>Escala:</p>	<p>1:15,000</p>
<p>Projeto Nº:</p>	<p>10302-0000</p>
<p>Disciplina:</p>	<p>EF</p>
<p>Desenho Nº:</p>	<p>00014</p>
<p>Rev. Nº:</p>	<p>0</p>



	B-C-S-01/02	B-C-S--03/04	B-C-S--05/06	T0-38	T0-39	T0-40	EMED-01 - 02	EMED-03
ITENS	BOMBA DESCARGA RODOVIARIA	BOMBA DESCARGA FERROVIARIA	BOMBA CARREGAMENTO GERAL					
SERVO DO EQUIPAMENTO	DIESEL NAVAL	BOMBA CENTRIFUGA	BOMBA CENTRIFUGA	AÇÓLIO DE DIESEL NAVAL	AÇÓLIO DE DIESEL NAVAL	AÇÓLIO DE DIESEL NAVAL	ESTARÇO DE MEDIÇÃO TIPO TILIPIRINA	ESTARÇO DE MEDIÇÃO TIPO TILIPIRINA
PRODUTO	DIESEL NAVAL	DIESEL NAVAL	ETANOL	ATMOSFERICO VERTICAL	ATMOSFERICO VERTICAL	ATMOSFERICO VERTICAL	DIESEL NAVAL	DIESEL NAVAL
CAPACIDADE	120 (m³ /H)	120 (m³ /H)	250 (m³/Hora)	5.000 m³	5.000 m³	2.500 m³	120 m³/HORA	120 m³/HORA
ALTURA MANOHA (M H2O)	30 (mmH2O)	30 (mmH2O)	50 (mmH2O)	H=17,65 m	H=17,65 m	H=15,95m	DENSIDADE 0,82<0,88	DENSIDADE 0,82<0,88
TEMPERATURA (°C)	25°C	25°C	25°C	25°C	25°C	25°C	25°C	25°C
VISCOSIDADE (cSt)	1,6<-6,0 (cSk)	1,6<-6,0 (cSk)	1,6<-6,0 (cSk)	1,6<-6,0 (cSk)	1,6<-6,0 (cSk)	1,6<-6,0 (cSk)	1,6<-6,0 (cSk)	1,6<-6,0 (cSk)
LOCAL DE INSTALAÇÃO	PATIO DE BOMBAS PLATAFORMA OBSERVAÇÃO	PATIO DE BOMBAS PLATAFORMA	PATIO DE BOMBAS BC08	BACA DE CONTENÇÃO BC-13	BACA DE CONTENÇÃO BC-13	BACA DE CONTENÇÃO BC-13	PLATAFORMA RODOVIARIA	PLATAFORMA FERROVIARIA